



### TUBE 2006 mit Erfolg abgeschlossen

Die diesjährige internationale Fachausstellung erbrachte einen neuen Rekord. Über 700 Aussteller und mehr als 40.000 Besucher, davon fast die Hälfte aus dem Ausland.

Wir erlebten gemeinsam mit unseren Partnern SATINOX und TUBINOX eine sehr lebhaftige Woche. Wir führten viele interessante Gespräche mit Kunden und möglichen neuen Kunden.

Die Stimmung der Besucher und Aussteller war insgesamt positiv, basierend auf einer guten Geschäftsentwicklung der letzten Wochen und Monate.

Hauptthema war die aktuelle Preisentwicklung bei Edelstahl insgesamt und die Versorgung.

Hier gab es viele sorgenvolle Minuten.

Die Nacharbeit der Messe ist noch nicht abgeschlossen.

Wir danken allen unseren Besuchern für ihr Kommen und hoffen ihr Besuch war für alle ein Gewinn.

Die nächste TUBE ist bereits wieder im Jahr 2008 Herzlichst Ihr

Herbert Kallas

### Preise steigen noch weiter und Material ist teilweise nicht mehr verfügbar

Die dramatischen Preissteigerungen der letzten Woche sind noch nicht beendet.

Die Stahlwerke erhöhen die Vormaterialien weiter. Unsere Rohrwerke müssen zudem mit beträchtlichen Verspätungen rechnen. Einige Stärken und Güten sind fast gar nicht zu bekommen.

Die meisten Stahlwerke haben vor Oktober keine Liefermöglichkeiten mehr. Jeder Lagerhalter hat im Moment bereits Lücken im Programm.

Wir disponieren heute schon für Oktober.

Begleitet werden die enormen Preissteigerungen durch die Explosion der Nickelpreise. Wir erleben immer neue historische Höchststände.

Im Mai notierten wir erstmalig über \$ 23.000 / t.

Es gibt Stimmen die ein weiteres Steigerungspotential auf \$ 25.000 / t sehen !!! Wir mussten in den letzten Wochen unsere Verkaufspreise permanent an die gestiegenen Wiederbeschaffungspreise anpassen. Besonders kritisch sind derzeit Angebote in der Strecke, also aus Neufertigung. Unsere Partner geben uns heute eine Option auf Preis und Lieferzeit von max. 1 Woche !! Wir verstehen sehr gut die sich daraus ergebenden Probleme bei unseren Kunden, gegen diese Entwicklung sind wir allerdings machtlos. Für dieses Jahr erwarten wir keine wesentliche Veränderung der Situation.

### Legierungszuschlag steigt weiter stark an

Aufgrund der stark gestiegenen Legierungselemente, insbesondere Nickel, werden die Zuschläge in den nächsten Monaten noch weiter steigen. Aus heutiger Sicht werden wir wohl im Juli/August den höchsten Stand zu erwarten haben.

Wie immer finden Sie die aktuellen Legierungszuschläge und eine Prognose für die nächsten zwei Monate auf unserer Homepage [www.kallas-edelstahl.com](http://www.kallas-edelstahl.com)

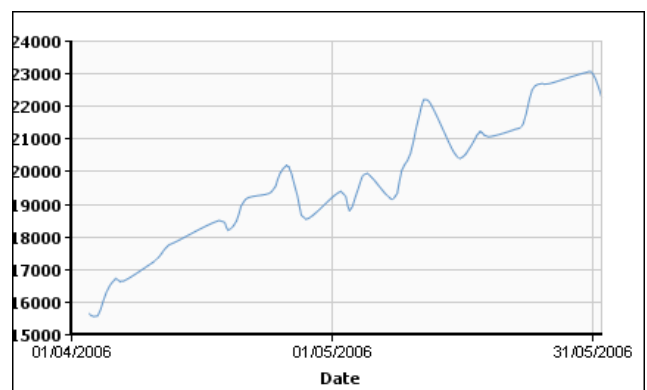
### Neuordnung der Stahlindustrie in Europa erwartet

Bekanntlich will Mittal den Stahlhersteller Arcelor übernehmen. Neu ist nun die zusätzliche Variante des Zusammenschlusses Arcelor mit dem russischen Hersteller Severstahl.

Das Ergebnis ist offen.

Wir erwarten daß im Zuge welcher Fusion auch immer, auch die europäischen Edelstahlhersteller beeinflusst werden. Konkret erwarten wir eine Reduzierung der bisher vier Werke auf max. drei. Möglich erscheint auch, daß am Ende nur noch zwei Edelstahlhersteller in Europa überbleiben. Über die Konsequenzen dieser Konzentration kann im Moment nur spekuliert werden, einfacher wird es für alle Marktteilnehmer damit sicher nicht.

### Nickelpreisentwicklung der letzten 60 Tage





### **Frachtraten steigen weiter an**

Die Spediteure haben uns in den letzten Tagen neue Frachtraten abverlangt. Grund ist der stark gestiegene Preis für Diesel.

Wir müssen leider diese Kostensteigerungen in unsere Kalkulation einfließen lassen.

### **Weitere aktuelle Notierungen:**

**Nickel**                   \$/t 20800  
**Molybdän**               \$/kg 60  
**Schrott W.Nr. 4301**   €/t 1600  
**Schrott W.Nr. 4571**   €/t 2300

Alle Angaben natürlich wie immer ohne Gewähr.

### **Messevorschau**

vom 20.-24.6. findet in Düsseldorf die METAV statt. Die internationale Messe für Fertigungstechnik und Automatisierung.

### **Allgemeine Bedingungen / Informationen**

Mindestrechnungswert € 100 netto plus MwSt.

franko Lieferung ab 250 kg

Mautgebühr siehe Tabelle (Homepage)

Verpackung mind. € 6,50, bzw. nach

Aufwand zum

Selbstkostenpreis

Gitterboxen im Austausch oder gegen Berechnung von € 52 Stck.

WAZ 3.1 € 15/Stck.

WAZ ADW2 € 25/Stck.

Annullierung 10% des Auftragswertes min. jedoch € 50

Zahlung 10 Tage 2%, 30 Tage netto

Abholung Mo - Do bis 16.00 Uhr

Fr bis 14.00 Uhr

Beladung nur mit dem Kran,  
keine Staplerbeladung

Arbeitszeiten

Verkauf Mo - Do 8.00 – 18.00 Uhr

Fr 8.00 – 15.00 Uhr

Versand Mo - Do 7.30 – 16.00 Uhr

Fr 7.30 – 14.30 Uhr

Buchhaltung Mo - Fr 9.00 – 13.00 Uhr

Mittagspause 12.30 – 13.00 Uhr

Zwischen Weihnachten und Neujahr haben wir geschlossen.

Legierungszuschlag wird berechnet am Tag der Lieferung, bei Rohren nach dem theoretischen Gewicht, Stabstähle nach dem tatsächlichen Gewicht.

Alle unsere Angebote sind freibleibend, bei Mengen aus Vorrat Zwischenverkauf vorbehalten.

Unsere allgemeinen Liefer- und Zahlungsbedingungen finden Sie auf unserer Homepage [www.kallas-edelstahl.com](http://www.kallas-edelstahl.com)

oder wir schicken Sie Ihnen auf Wunsch gerne zu.

## **Kompetent und engagiert Ihr Edelstahlpartner**

Herausgeber:

KALLAS EDELSTAHL GmbH

Hafenstr. 80, 47809 Krefeld

Tel. 0 21 51 / 5 188 -0 Fax -150

verantwortlich: Herbert Kallas

[herbert.kallas@kallas-edelstahl.com](mailto:herbert.kallas@kallas-edelstahl.com)

Veröffentlichung unter Quellenangabe gestattet