



Stahl- und Nickelpreis wohin?

Diese Frage stellen wir uns seit Monaten nahezu täglich. Der Nickelpreis hat sich in den letzten Wochen an einigen Tagen manchmal sogar bis zu 2.000 \$/t nach oben oder unten bewegt. Nach wie vor sind die Meinungen der Experten total widersprüchlich. Es gibt sowohl die Einschätzung auf stark fallende Nickelkurse bis unter 25.000 \$/t als auch auf steigende Kurse auf ca. 35.000 \$/t. Die Erfahrungen der letzten Jahre und Jahrzehnte helfen uns überhaupt nicht, im Gegenteil Erfahrung scheint uns bei der Einschätzung der künftigen Entwicklung eher im Wege zu stehen. Der Anteil des Legierungszuschlages beträgt heute je nach Produktform 50% und mehr des Gesamtpreises! Niemand ist derzeit in der Lage seriöse Vorhersagen über einen Zeitraum von mehr als einen Monat über die künftige Preisentwicklung zu machen. Wir müssen uns wohl alle daran gewöhnen, unsere Entscheidungen losgelöst von der Betrachtung des Nickelpreises zu treffen. Eine nicht ganz einfache Entscheidung.

Trotzdem freuen wir uns auf das noch junge Jahr 2008.

Bleiben Sie uns in Freundschaft verbunden.

Herzlichst Ihr

Herbert Kallas

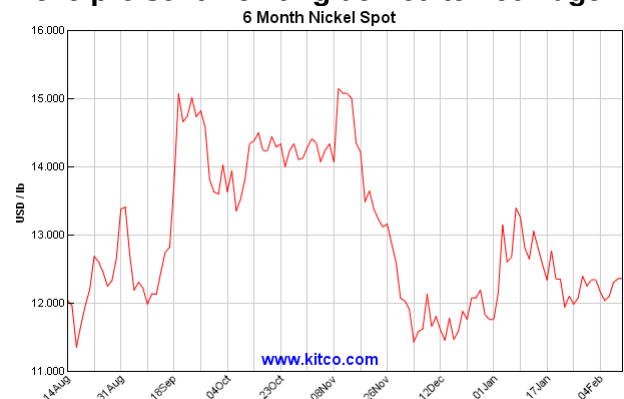
TUBE 2008 vom 31.3.- 4.4.in Düsseldorf



Es ist wieder soweit. Anfang April trifft sich die internationale Rohrwelt in Düsseldorf. Eine treffliche Gelegenheit zur Information und Kommunikation. KALLAS EDELSTAHL ist in der Halle 6 Stand Nr. E 21 vertreten. Wir laden Sie herzlich ein uns zu besuchen. Auf unserer Homepage können Sie ersehen wer von unseren Mitarbeitern wann auf der Messe ist.

Prognose über künftige Entwicklung des Legierungszuschlages nicht mehr möglich
Aufgrund der veränderten Berechnungsgrundlage der Stahlwerke ist es uns leider nicht mehr möglich eine Prognose abzugeben. Wir bedauern dies außerordentlich. Wir bemühen uns so früh wie möglich vor Monatsende den LZ des nächsten Monats auf unserer Homepage zu veröffentlichen. Natürlich müssen wir dazu auf die Information der Stahlwerke warten.

Nickelpreisentwicklung der letzten 60 Tage

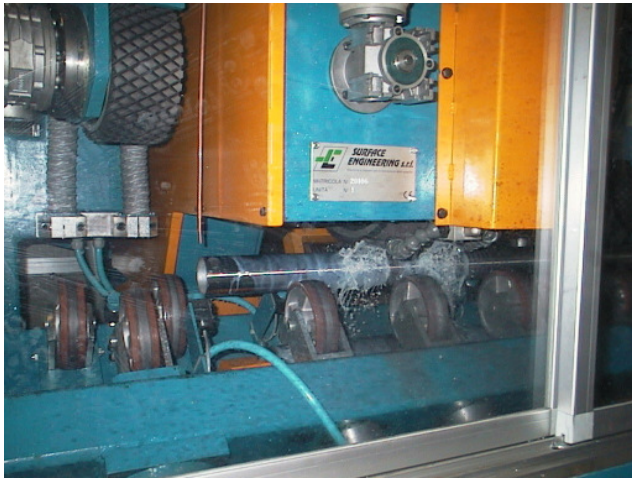


Weitere aktuelle Notierungen:

Nickel 3 Monatskurs 28.200 \$/t
Molybdän 79 \$/kg
Schrott W.Nr. 1.4301 1.800 €/t Kernschrott
Schrott W.Nr. 1.4571 2.800 €/t Kernschrott
Alle Angaben natürlich wie immer ohne Gewähr

Anarbeitung wird stark erweitert

Im Monat März 2008 nehmen wir eine eigene Rundschleifmaschine in Betrieb. Ausgelegt ist diese Anlage für Abmessungen von AD 12 – 139,7 mm. Wir werden damit Rohre und Rundstahl in den Korngrößen 240 – 400 schleifen. Diese Investition wird uns in der Lage versetzen noch flexibler auf die kurzfristigen Wünsche unserer Kunden zu reagieren. Natürlich versorgen wir uns auch weiterhin bei der Beschickung unseres Lagers oder bei Streckenbedarf auf der Basis unserer Partner in Italien.



Programm geschliffene Rundrohre deutlich erweitert

Im Laufe der Monate Februar und März erweitern wir unser Angebot in geschliffenen Rundrohren aus Vorrat. Wir lagern dann deutlich mehr Abmessungen in HF geschweißt. Bitte beachten Sie auch, dass wir folgende Abmessungen zusätzlich im **Werkstoff Nr. 1.4509** demnächst aus Vorrat anbieten können.

AD	Wand
15	1,0
16	1,0 und 1,5
20	1,0
25	1,0
26,9	2,0

Weitere Abmessungen sind aus Neufertigung möglich. Legen Sie uns Ihren Bedarf vor. Bekanntlich handelt es sich hierbei um einen ferritischen Werkstoff ohne Nickel. Deshalb sind diese Rohre gegenüber Werkstoff Nr. 1.4301 natürlich deutlich preiswerter. Bitte lesen Sie dazu auch unsere Produktinformation auf unserer Homepage oder fragen Sie uns, wir schicken sie Ihnen gerne zu. Selbstverständlich bieten wir Ihnen auch hier unseren Fixlängenservice an. Wir sägen und entgraten für Sie ab 100 mm Länge.

Italien ist die klare Nr. 1 bei geschweißten Edelstahlrohren

Über 70 % der deutschen Importe bei geschweißten Edelstahlrohren kamen im letzten Jahr aus Italien! Andere Länder wie Schweden, Finnland oder Frankreich bewegen sich zwischen 3 – 6 %. Bisher spielen Importe aus Fernost in Deutschland keine nennenswerte Rolle.

Das Portrait



Seit Anfang diesen Jahres verstärkt Uwe Jansen unser Team. Er ist für den Bereich Lager und Anarbeitung verantwortlich. Herr Jansen ist gelernter Maschinenbauer mit langjähriger Berufserfahrung im Maschinen- und Anlagenbau. In seiner Freizeit ist die Pflege seines Gartens und die alte Kunst des Schmiedens von Messern aus Damast- und Monostählen sein Hobby.

Allgemeine Bedingungen / Informationen

Mindestrechnungswert	€ 100 netto plus MwSt.
franko Lieferung	ab 250 kg
Mautgebühr	siehe Tabelle (Homepage)
Verpackung	mind. € 6,50, bzw. nach Aufwand zum Selbstkostenpreis (Kisten) Wir umreifen grundsätzlich mit Edelstahlband und umwickeln alle Bunde mit transparenter Folie!
Gitterboxen	im Austausch oder gegen Berechnung von € 70 Stck.
WAZ 3.1	€ 15/Stck.
WAZ ADW2	€ 25/Stck.
Annullierung	10% des Auftragswertes min. jedoch € 50
Zahlung	10 Tage 1%, 30 Tage netto
Abholung	Mo - Do bis 16.00 Uhr Fr bis 14.00 Uhr Beladung nur mit dem Kran, keine Staplerbeladung
Arbeitszeiten	
Verkauf	Mo - Do 8.00 – 18.00 Uhr Fr 8.00 – 16.00 Uhr
Versand	Mo - Do 7.30 – 16.00 Uhr Fr 7.30 – 14.30 Uhr
Buchhaltung	Mo - Fr 9.00 – 13.00 Uhr
Mittagspause	12.30 – 13.00 Uhr
Zwischen Weihnachten und Neujahr haben wir immer geschlossen.	

Legierungszuschlag wird berechnet am Tag der Lieferung, bei Rohren nach dem theoretischen Gewicht, Stabstähle nach dem tatsächlichen Gewicht.

Alle unsere Angebote sind freibleibend, bei Mengen aus Vorrat Zwischenverkauf vorbehalten. Unsere allgemeinen Liefer- und Zahlungsbedingungen finden Sie auf unserer Homepage www.kallas-edelstahl.de oder wir schicken Sie Ihnen auf Wunsch gerne zu.

KALLAS EDELSTAHL GmbH
Kompetent und engagiert
Ihr Edelstahlpartner

Herausgeber:
KALLAS EDELSTAHL GmbH
Hafenstr. 80, 47809 Krefeld
Tel. 0 21 51 / 5 188 -0 Fax -150
Krefeld HRB 7510
verantwortlich: Herbert Kallas
herbert.kallas@kallas-edelstahl.de
Veröffentlichung unter Quellenangabe gestattet